

亮度提高 63% ! LG Innotek 開發車用照明模組

Nexlide-E

[以下原文源於 LEDinside 2021 年 4 月 27 日](#)

免責聲明：以下轉載文章，所發內容不代表本平台立場。



LG Innotek 宣布已研發出汽車照明模組「Nexlide-E」，可產生明亮且均勻的光。

據介紹，Nexlide 是 LG Innotek 的汽車照明服務品牌，意指新一代光源，由單詞「Next」（下一代）、「Lighting」（照明）和「Device」（儀器裝置）組合而成。LG Innotek 透過 Nexlide 品牌，可提供車用照明模組及定制解決方案等。

Nexlide-E 是在薄基板上固定 LED 封裝後，黏貼均勻發射明亮光源的薄光學薄膜製成的車用照明配件，可安裝在車輛尾燈、剎車燈、前照燈等。

與現有產品相比，Nexlide-E 的光亮度及均勻度高出 63%，並採用 LG Innotek 獨家細微光學模式技術的高性能和高可靠性光學薄膜。

Nexlide-E 的最大亮度從現有的 80cd（坎德拉，亮度單位）提高到 130cd，可滿足尾燈、轉向燈、剎車燈、的亮度標準。特別是在剎車燈的亮度標準極高的歐洲和北美，剎車亮度標準要求達到 110cd 以上。

車輛安裝本產品後，可將多個光亮度標準不同的車輛照明整合為一個照明模組，實現空間的有效運用，並進行多種設計。同時，Nexlide-E 亮度增加，但功耗卻減少，使用極少的電力功率即可產生足夠的光亮。這一點有利於減少電動氫氣車的電消耗率（電動車的燃料消耗率）。

使用 Nexlide-E 後，可將尾燈、剎車燈等現有各個不同照明模組的燈具整合為一個產品。因其滿足尾燈、轉向燈、剎車燈的亮度標準。使用模組數量減少，為成品車企業的外置燈具瘦身，從而增加後備箱空間，提高空間利用率。

此外，Nexlide-E 還具有光照均勻的優點。適用於面積較寬的燈具，也可避免因光照差而出現斑點或斷光，發出平滑均勻的光。LG Innotek 自主開發的光學薄膜可提高亮度和均勻度。車用照明模組黏貼適用傳統細微模式技術的 0.2mm 薄膜，即可根據薄膜種類展現各種效果。

根據光學薄膜種類，改變細微模式，光透過薄膜時聚光提高亮度，均勻發出光可以形成表面光源，甚至可以形成 3D 立體光形。因此，LG Innotek 無需改變複雜的設計，或者內變焦鏡等零配件，使用光學薄膜為客戶提供量身定制的照明模組。

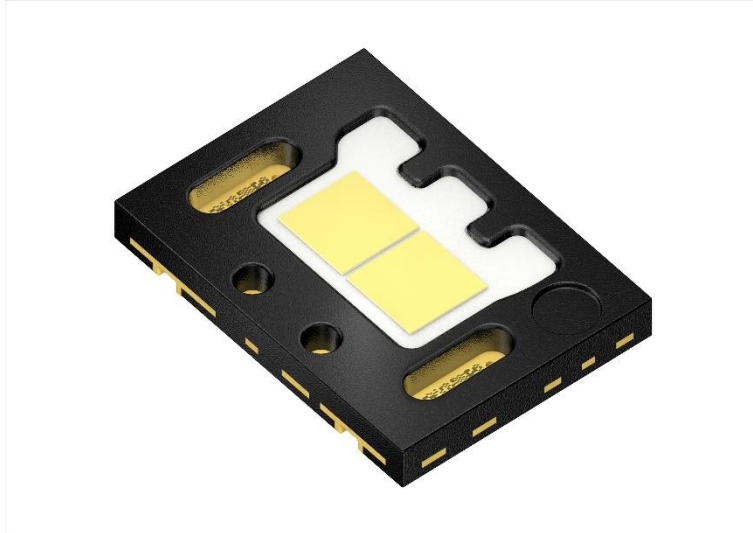
LG Innotek 表示，將透過 Nexlide-E 加速進軍全球車用照明模組市場。為此正在積極推進擴大與南韓、美國、日本、歐洲的全球成品車企業的訂單量。預計今年下半年安裝 Nexlide-E 的成品車將投入量產。

同時，LG Innotek 也將加快產品開發的步伐。目前，LG InnoTek 正在開發具備更高光亮度和均勻度的新光學薄膜，以及 3D 立體照明模組 Nexlide-C+，無需安裝半透明反射鏡輔助，即可透過薄膜構建 3D 效果。

亮度再創新高，艾邁斯歐司朗推出新款汽車前燈 LED

[以下原文源於 LEDinside 2021 年 12 月 10 日](#)

免責聲明：以下轉載文章，所發內容不代表本平台立場。



- **Oslon Black Flat X** 亮度出眾，在驅動電流 1 A 時一般能達到典型值 460 流明，是市面上亮度最高的汽車前大燈照明 LED 顆粒。
- 艾邁斯歐司朗持續推動亮度升級，為客戶提供單晶片和雙晶片型號
- 到 2022 年年中，該產品系列將進一步擴展，包含多種多晶片型號，使車燈製造商能夠實現經濟高效的 LED 大燈設計

台灣，2021 年 12 月 9 日--全球領先的光學解決方案供應商艾邁斯歐司朗（**SIX：AMS**）將推出目前市面上最亮的汽車前燈 LED。艾邁斯歐司朗是汽車 LED 領域的市場領導者，如今 **Oslon Black Flat X** 系列的發布進一步強化其業界領先地位。這款基於導線架封裝的產品提供市場領先的亮度，專門開發用於汽車中的近光和遠光解決方案。

隨著新技術不斷進步，汽車照明越來越多元化，LED 技術的進一步發展開啟了新的可能性。佔用的安裝空間極小，又能提供出色亮度，LED 技術讓製造商能夠更靈活地設計照明解決方案。艾邁斯歐司朗汽車外飾市場行銷經理 **Philipp Puchinger** 表示：「**Oslon Black Flat** 產品系列多年來一直用於高品質、高性價比的大燈設計，表現出色。隨著 **Oslon Black Flat X** 系列中的兩款新產品亮相，艾邁斯歐司朗再一次彰顯了它在汽車照明領域的創新領導地位。」

這款產品支援表面貼裝，可以直接使用製造商的標準生產流程製造。除了具有市場領先的亮度（1 A 時可達 460 流明）之外，單晶片型號的尺寸極為小巧，僅為 3.75 mm X 3.75 mm。**OBF X** 使用特殊的 QFN 平臺設計，客戶可以輕鬆實現散熱管理。根據具體使用的系統，可以大幅減小散熱器的尺寸，甚至完全不需要散熱器。**Oslon Black Flat X** 系列採用導線架封裝，能實現比如今市面上常用的陶瓷封裝更低的熱阻(R_{th})。再加上特殊的 TiO₂ 密封塗層，LED 的黑色封裝能夠提

供 1:200 的高對比。此外，該系列產品能夠在不同的視角提供非常均勻的顏色。

Oslon Black Flat X 系列目前將提供單晶片和雙晶片型號。到 2022 年年中，將增加多個多晶片型號。

Oslon Black Flat X 是目前市面上亮度最高的汽車前燈 LED，可用於汽車前燈的標準遠光和近光解決方案。

基於 LED 的汽車照明解決方案的數量將繼續穩步增長。多種產品（例如艾邁斯歐司朗的 **Oslon Black Flat X**）將會幫助 LED 進一步滲透該市場。